



ФЕДЕРАЛЬНОЕ ГОСУДАРСТВЕННОЕ БЮДЖЕТНОЕ УЧРЕЖДЕНИЕ
«СУДЕБНО-ЭКСПЕРТНОЕ УЧРЕЖДЕНИЕ
ФЕДЕРАЛЬНОЙ ПРОТИВОПОЖАРНОЙ СЛУЖБЫ
«ИСПЫТАТЕЛЬНАЯ ПОЖАРНАЯ ЛАБОРАТОРИЯ»
ПО РЕСПУБЛИКЕ КАРЕЛИЯ»

г. Петрозаводск, ул. Калевалы, 10

тел. (8142) 77-03-70

ПРОТОКОЛ № 268

испытаний отступки закрытой вентилируемой на соответствие требованиям ГОСТ Р 53321-2009 «Аппараты теплогенерирующие на различных видах топлива. Требования пожарной безопасности. Методы испытаний», СП 7.13130.2013 «Отопление, вентиляция и кондиционирование. Требования пожарной безопасности».

г. Петрозаводск

27 августа 2019 г.

1. Заказчик: ООО «Ками», 185007, г. Петрозаводск, пр. Лесной, 51.

2. Наименование испытываемого объекта: отступка закрытая вентилируемая, разработанная ОЛО «Кирово-Чепецкого кирпичного завода» (далее ограждающей конструкции), Кировская область, Кирово-Чепецкий район, Железнодорожная станция Бумкомбинат, проезд Кирпичный, 1.

3. Условия проведения испытаний: Испытания проведены 21.08.2019 г., в помещении ООО «Ками» по адресу: г. Петрозаводск, ул. Онежской флотилии, 2а, температура в помещении 21°C, давление 1017 кПа, Вл. 73 %.

4. Средства испытаний: Секундомер механический зав. №6424, свидетельство о поверке №125342, действительно до 30.07.2020 г; рулетка измерительная UM5M зав. №28, свидетельство о поверке №126684, действительно до 24.07.2020 г; прибор для измерения и регулирования температуры многоканальный «Термодат-29М4», зав. №ТВОСЗ06631; преобразователи термоэлектрические КТХА зав. №№ 14585, 14580, 14582, 14573, 14584, 15898, 15901, 15899, 15903, 15904 свидетельства о поверке №№ 126325-126334, действительны до 30.07.2019 г.

5. Описание объекта испытаний и методика проведения испытаний:

На исследование представлена «Программа и методика испытаний, ОАО «Кирово-Чепецкий кирпичный завод». Отступка закрытая вентилируемая шифр ОЗВКЧ-1.ПМ, г. Петрозаводск, 2019 год», а также испытательный стенд, состоящий из кирпичной теплоемкой печи (толщина стенки печи до «дыма» 160 мм), отступки закрытой вентилируемой и имитации горючей стены со стандартной защитой сгораемой поверхности. Отступка состоит из воздушного зазора, кирпичной кладки из красного керамического кирпича 1NF марки М250 производства ОАО «Кирово-Чепецкий кирпичный завод», поставленного на ребро (толщина стенки 65 мм), стального листа толщиной 0,5 мм и слоя асбеста толщиной 8 мм (рис. 1, 2, 3). Расстояние от наружной поверхности печи до горючих материалов составляет 128,5 мм, внизу и вверху имеются вентиляционные окна площадью по 154 см² каждый, пол отступки – кирпичный, расположен на 70 мм выше пола помещения (рис. 2, 3).

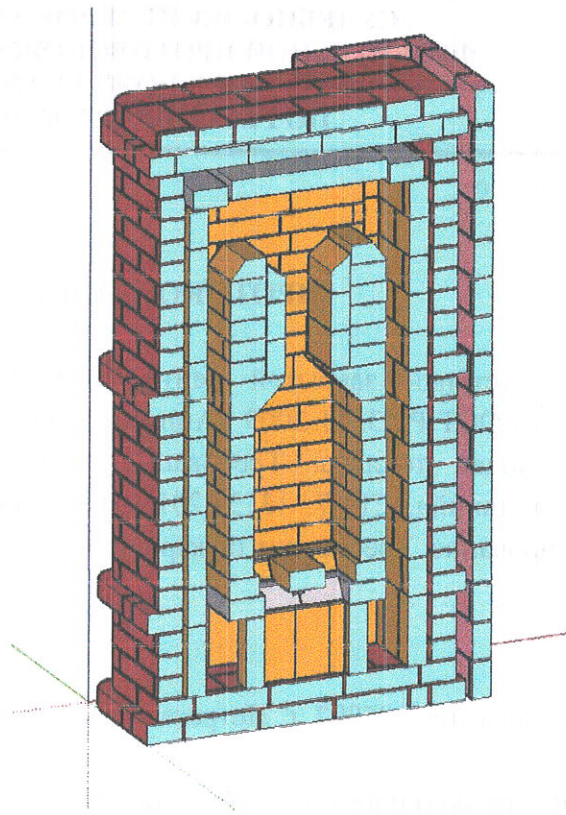


Рис. 1. Разрез испытываемой печи.

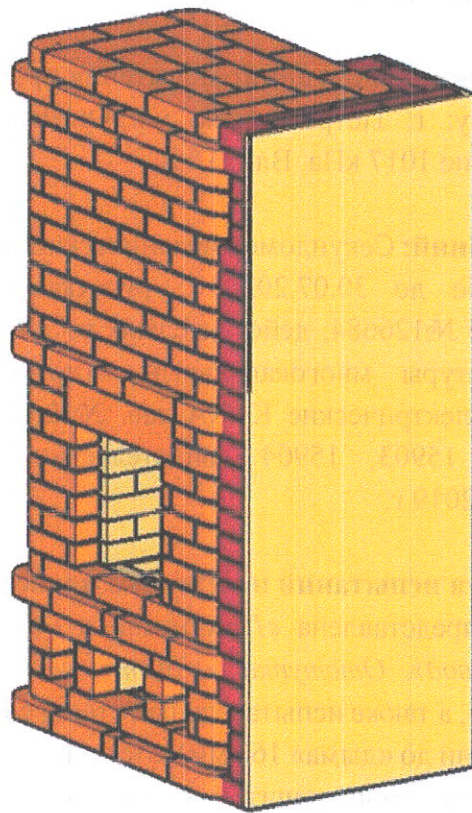


Рис. 2. Отступка печи.

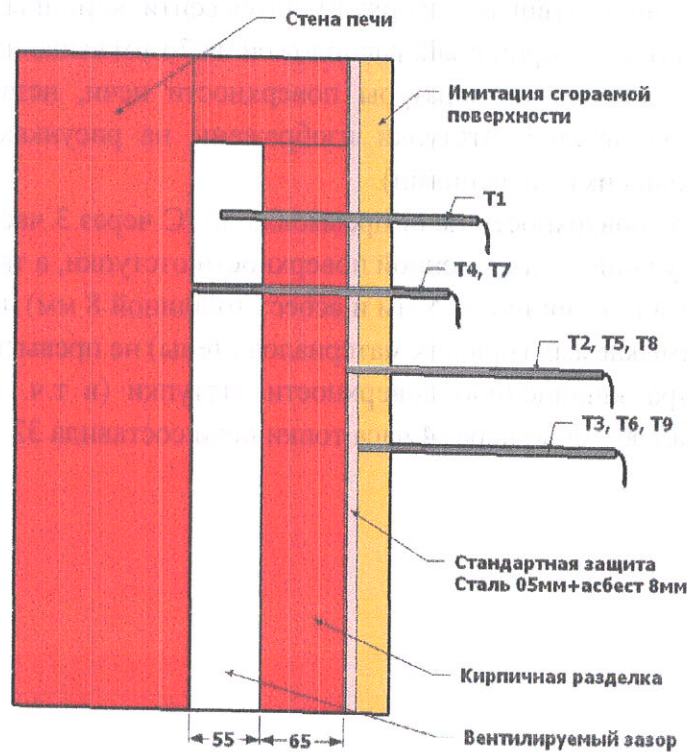


Рис. 3. Места установки измерительных термопар.

В соответствии с ГОСТ Р 53321-2009 «Аппараты теплогенерирующие на различных видах топлива. Требования пожарной безопасности. Методы испытаний», СП 7. 13130.2013 «Отопление, вентиляция и кондиционирование. Требования пожарной безопасности» **отступка** - расстояние от наружной поверхности печи или дымового канала (трубы) до защищенной или не защищенной от возгорания стены или перегородки из горючих или трудногорючих материалов. В соответствии с п. 5.17 СП 7. 13130.2013 «Отопление, вентиляция и кондиционирование. Требования пожарной безопасности» «Отступку следует принимать в соответствии с приложением Б, а для печей заводского изготовления - по документации завода-изготовителя. В стенах, закрывающих отступку, следует предусматривать отверстия над полом и вверху с решетками площадью живого сечения каждой не менее 150 см². Пол в закрытой отступке должен быть из негорючих материалов и располагаться на 70 мм выше пола помещения».

Методика проведения испытаний:

Целью испытаний является определение температуры поверхности защищенной отступки с горючими материалами (в соответствии с п. 4.6 ГОСТ Р 53321-2009 температура должна быть не более 50 °С), т.е. установить возможность применения отступки данной конструкции размером 128,5 мм при толщине стенки печи 160 мм.

Отступка испытывается в следующем температурном режиме: печь подвергается воздействию потока дымовых газов с температурой 400 °С в течение четырех часов (в соответствии с п. 6.4.2.2 ГОСТ Р 53321-2009).

6. Результаты испытаний:

При изучении представленных документов, а также обследования испытательного стенда установлено, что конструктивное исполнение отступки **соответствует** требованиям п. 5.17 СП 7. 13130.2013 «Отопление, вентиляция и кондиционирование. Требования

пожарной безопасности» (внизу и вверху имеются вентиляционные окна площадью по 154 см² каждый, пол отступки – кирпичный, расположен на 70 мм выше пола помещения).

Графики изменения температуры поверхности печи, незащищенной и защищенной поверхности испытываемой отступки изображены на рисунках №4-6 (значения взяты с термопар с наибольшими значениями).

Температура поверхности печи превысила 50 °С через 3 часа после начала топки печи. Температура наружной незащищенной поверхности отступки, а также температура наружной защищенной (металл толщиной 0,5 мм и асбест толщиной 8 мм) поверхности отступки (в т.ч. поверхность примыкаемых горючих материалов стены) не превысили 50°С через 4 часа топки печи (температура защищенной поверхности отступки (в т.ч. поверхность примыкаемых горючих материалов стены) через 4 часа топки печи составила 32 °С).

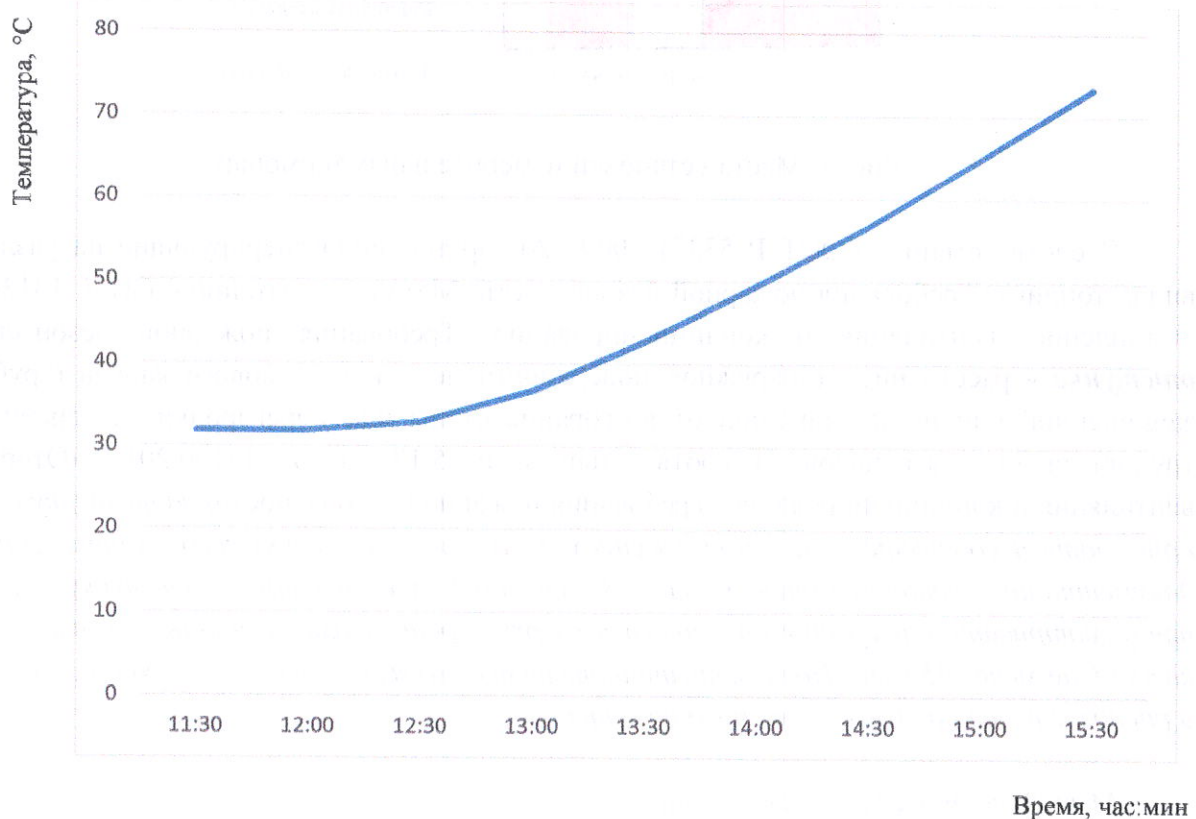


Рис. 4. График измерения температуры поверхности печи.

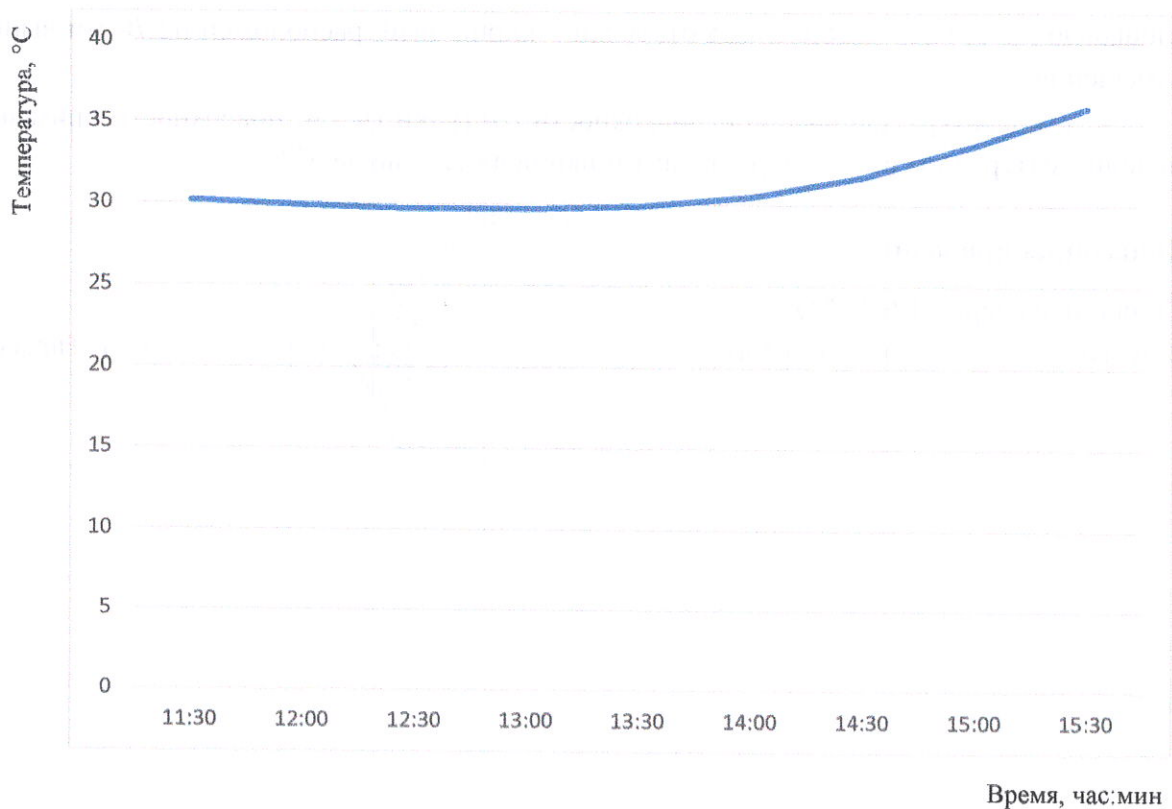


Рис. 5. График изменения температуры на наружной стороне отступки.

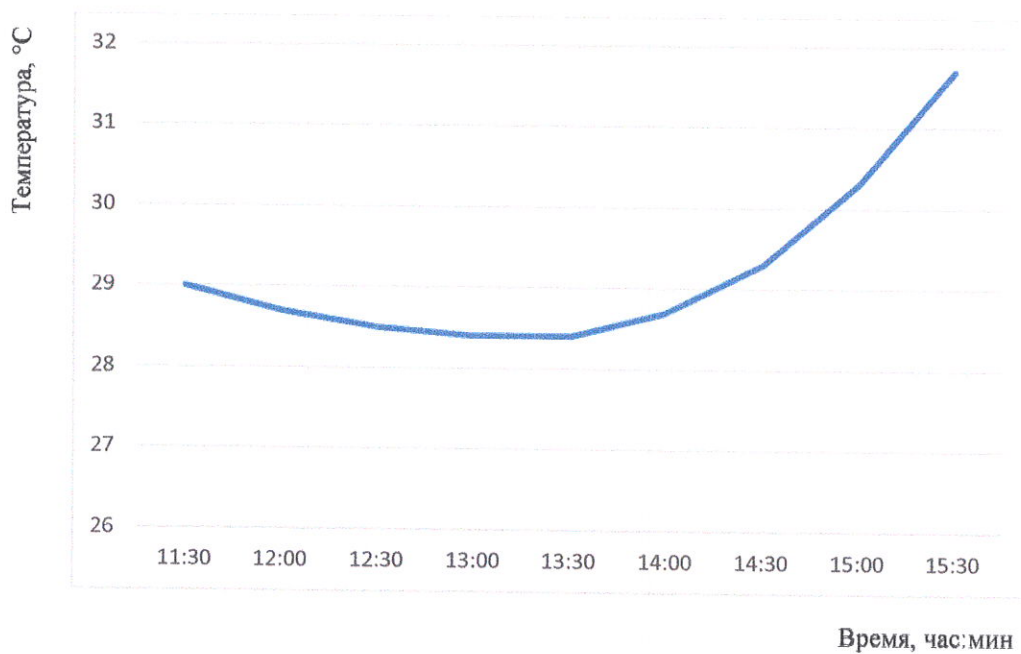


Рисунок 6. График изменения температуры наружной защищенной поверхности отступки (в месте контакта с горючими материалами стены)

Выводы:

В ходе испытаний отступки закрытой вентилируемой установлено следующее:

- отступка состоит из воздушного зазора, кирпичной кладки из красного керамического кирпича 1NF марки М250 производства ОАО «Кирово-Чепецкий кирпичный завод», поставленного на ребро (толщина стенки 65 мм), стального листа толщиной 0,5 мм и слоя асбеста толщиной 8 мм (рис. 1, 2). Расстояние от наружной поверхности печи (при толщине стенки печи 160 мм) составляет 128,5 мм, внизу и вверху имеются вентиляционные окна

площадью по 154 см² каждый, пол отступки – кирпичный, расположен на 70 мм выше пола помещения;

– температура защищенной поверхности отступки (в т.ч. поверхность примыкаемых горючих материалов стены) через 4 часа топки печи составила 32 °С.

Испытания проводил:

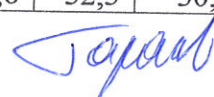
Старший эксперт ФГБУ СЭУ
ФПС ИПЛ по Республике Карелия



Е.Н. Тарасов

Таблица с результатами измерения температур

	T1	T2	T3	T4	T5	T6	T7	T8	T9	T10
21.08.2019 11:33	33,6	31	29,8	31,8	30,2	29	32,2	30,1	29,1	22,8
21.08.2019 11:33	33,5	31	29,7	31,7	30,1	29	32,2	30,1	29,1	22,8
21.08.2019 11:34	33,5	30,9	29,8	31,7	30,1	28,9	32,2	30,1	29,1	22,8
21.08.2019 11:35	33,5	31	29,7	31,7	30,2	29	32,2	30,1	29,1	22,8
21.08.2019 11:35	33,5	31	29,7	31,8	30,2	29	32,3	30,1	29,1	22,8
21.08.2019 11:36	33,5	31	29,7	31,7	30,1	28,9	32,2	30,1	29,1	22,8
21.08.2019 11:37	33,5	31	29,7	31,7	30,1	28,9	32,2	30,1	29,1	22,8
21.08.2019 11:37	33,6	31	29,8	31,8	30,1	28,9	32,2	30,1	29,1	22,8
21.08.2019 11:38	33,5	31	29,7	31,8	30,1	28,9	32,2	30,1	29,1	22,8
21.08.2019 11:38	33,5	31	29,7	31,7	30,1	28,9	32,2	30,1	29,1	22,8
21.08.2019 11:39	33,5	31	29,7	31,7	30,1	28,9	32,2	30,1	29,1	22,8
21.08.2019 11:40	33,5	31	29,7	31,7	30,1	28,9	32,2	30,1	29,1	22,8
21.08.2019 11:40	33,5	31	29,7	31,8	30,1	28,9	32,3	30,1	29,1	22,8
21.08.2019 11:41	33,5	31	29,7	31,7	30,1	28,9	32,3	30,1	29,2	22,9
21.08.2019 11:42	33,5	31	29,7	31,7	30,1	28,9	32,3	30,1	29,1	22,9
21.08.2019 11:42	33,5	31	29,7	31,7	30,1	28,9	32,3	30,1	29,1	22,9
21.08.2019 11:43	33,5	31	29,7	31,7	30,1	28,9	32,3	30,1	29,1	22,9
21.08.2019 11:43	33,5	31	29,7	31,7	30	28,8	32,3	30,2	29,1	22,9
21.08.2019 11:44	33,5	30,9	29,7	31,7	30,1	28,9	32,3	30,1	29,2	22,9
21.08.2019 11:45	33,5	31	29,7	31,7	30,1	28,9	32,3	30,2	29,2	22,9
21.08.2019 11:45	33,5	30,9	29,7	31,7	30,1	28,9	32,4	30,2	29,1	23
21.08.2019 11:46	33,6	31	29,8	31,8	30,1	28,9	32,4	30,2	29,1	23
21.08.2019 11:47	33,5	30,9	29,7	31,7	30	28,8	32,3	30,1	29,1	22,9
21.08.2019 11:47	33,5	30,9	29,7	31,7	30,1	28,8	32,3	30,1	29,1	22,9



21.08.2019 11:48	33,5	30,9	29,7	31,8	30	28,8	32,4	30,1	29,1	23
21.08.2019 11:48	33,5	31	29,8	31,8	30	28,8	32,4	30,2	29,2	23
21.08.2019 11:49	33,5	30,9	29,7	31,7	30	28,8	32,4	30,1	29,1	23
21.08.2019 11:50	33,5	30,9	29,6	31,7	30	28,8	32,3	30,1	29,1	23
21.08.2019 11:50	33,5	30,9	29,7	31,7	30	28,7	32,4	30,1	29,1	23
21.08.2019 11:51	33,5	30,9	29,7	31,8	30	28,7	32,3	30,1	29	23,1
21.08.2019 11:52	33,4	30,9	29,6	31,8	30	28,7	32,3	30,1	29,1	23
21.08.2019 11:52	33,5	30,9	29,6	31,7	29,9	28,7	32,3	30,1	29,1	23
21.08.2019 11:53	33,5	30,9	29,7	31,8	30	28,7	32,4	30,1	29,1	23,1
21.08.2019 11:53	33,5	30,9	29,7	31,7	30	28,7	32,4	30,1	29,1	23,1
21.08.2019 11:54	33,5	30,9	29,7	31,7	29,9	28,7	32,4	30,1	29,1	23
21.08.2019 11:55	33,5	30,9	29,7	31,8	29,9	28,7	32,4	30,1	29,1	23,1
21.08.2019 11:55	33,5	30,8	29,6	31,8	29,9	28,7	32,4	30,1	29	23,1
21.08.2019 11:56	33,5	30,9	29,7	31,8	29,9	28,7	32,4	30,1	29,1	23,1
21.08.2019 11:57	33,6	30,9	29,7	31,8	29,9	28,7	32,4	30,1	29,1	23,1
21.08.2019 11:57	33,6	30,9	29,7	31,8	29,9	28,7	32,5	30,1	29,1	23,2
21.08.2019 11:58	33,5	30,9	29,6	31,8	29,9	28,7	32,5	30,1	29,1	23,1
21.08.2019 11:58	33,5	30,9	29,6	31,8	29,9	28,7	32,5	30,1	29,1	23,2
21.08.2019 11:59	33,5	30,9	29,6	31,8	29,9	28,7	32,5	30,1	29,1	23,2
21.08.2019 12:00	33,6	30,9	29,6	31,9	30	28,7	32,5	30,1	29,1	23,3
21.08.2019 12:00	33,5	30,9	29,6	31,9	29,9	28,6	32,5	30,1	29	23,2
21.08.2019 12:01	33,5	30,9	29,7	31,9	29,9	28,6	32,5	30,1	29,1	23,2
21.08.2019 12:02	33,5	30,9	29,6	31,9	29,9	28,7	32,5	30	29,1	23,2
21.08.2019 12:02	33,6	30,9	29,7	31,9	29,9	28,6	32,6	30,1	29,1	23,3
21.08.2019 12:03	33,6	30,9	29,6	31,9	29,9	28,6	32,5	30,1	29,1	23,3
21.08.2019 12:03	33,5	30,8	29,6	31,9	29,9	28,6	32,5	30,1	29,1	23,3
21.08.2019 12:04	33,6	30,9	29,6	32	29,9	28,7	32,6	30,1	29,1	23,3

Jeyad

21.08.2019 12:05	33,5	30,9	29,6	32	29,9	28,6	32,6	30	29,1	23,3
21.08.2019 12:05	33,5	30,9	29,6	32	29,9	28,6	32,6	30,1	29	23,3
21.08.2019 12:06	33,6	30,9	29,6	32	29,9	28,6	32,6	30,1	29,1	23,3
21.08.2019 12:07	33,6	30,9	29,5	31,9	29,9	28,6	32,5	30	29	23,3
21.08.2019 12:07	33,5	30,9	29,6	31,9	29,9	28,6	32,6	30	29	23,4
21.08.2019 12:08	33,5	30,9	29,7	32	29,9	28,7	32,6	30,1	29	23,4
21.08.2019 12:09	33,6	30,9	29,7	32	29,9	28,7	32,6	30,1	29	23,4
21.08.2019 12:09	33,5	30,9	29,6	32	29,9	28,6	32,6	30	29	23,4
21.08.2019 12:10	33,6	30,9	29,7	32,1	29,9	28,7	32,7	30	29	23,4
21.08.2019 12:10	33,6	30,9	29,6	32,1	29,9	28,7	32,6	30	29	23,4
21.08.2019 12:11	33,6	30,9	29,7	32,1	29,9	28,6	32,6	30	29	23,3
21.08.2019 12:12	33,6	30,9	29,6	32,1	29,8	28,6	32,6	30	29	23,3
21.08.2019 12:12	33,5	30,8	29,5	32,1	29,8	28,6	32,7	30	29	23,3
21.08.2019 12:13	33,6	30,9	29,6	32,2	29,9	28,6	32,7	30	29,1	23,4
21.08.2019 12:14	33,6	30,9	29,6	32,1	29,9	28,6	32,7	30	29	23,4
21.08.2019 12:14	33,6	30,8	29,7	32,2	29,9	28,7	32,7	30,1	29,1	23,5
21.08.2019 12:15	33,6	30,8	29,6	32,2	29,8	28,6	32,7	30	28,9	23,4
21.08.2019 12:15	33,6	30,9	29,6	32,3	29,9	28,6	32,7	30	29	23,4
21.08.2019 12:16	33,5	30,8	29,6	32,2	29,8	28,5	32,7	29,9	29	23,4
21.08.2019 12:17	33,6	30,9	29,7	32,2	29,9	28,6	32,7	30,1	29,1	23,5
21.08.2019 12:17	33,6	30,9	29,7	32,3	29,8	28,6	32,8	30,1	29,1	23,5
21.08.2019 12:18	33,6	30,9	29,7	32,3	29,8	28,6	32,8	30,1	29,1	23,5
21.08.2019 12:19	33,6	30,8	29,6	32,3	29,8	28,6	32,8	30	29	23,5
21.08.2019 12:19	33,6	30,8	29,5	32,3	29,8	28,5	32,8	30	29	23,5
21.08.2019 12:20	33,6	30,9	29,7	32,3	29,8	28,6	32,8	30,1	29,1	23,5
21.08.2019 12:20	33,6	30,9	29,6	32,4	29,8	28,6	32,9	30,1	29,1	23,5
21.08.2019 12:21	33,6	30,9	29,6	32,4	29,8	28,6	32,9	30	29,1	23,6

Справка

21.08.2019	12:22	33,6	30,8	29,6	32,4	29,8	28,6	32,9	30	29,1	23,5
21.08.2019	12:22	33,6	30,8	29,6	32,4	29,8	28,5	32,9	30	29,1	23,6
21.08.2019	12:23	33,6	30,8	29,6	32,5	29,8	28,5	33	30,1	29,1	23,6
21.08.2019	12:24	33,6	30,8	29,6	32,5	29,8	28,6	32,9	30,1	29	23,5
21.08.2019	12:24	33,6	30,8	29,5	32,5	29,8	28,5	33	30,1	29,1	23,5
21.08.2019	12:25	33,6	30,9	29,6	32,6	29,8	28,5	33,1	30,1	29,1	23,6
21.08.2019	12:25	33,6	30,8	29,5	32,6	29,8	28,5	33,1	30,1	29,1	23,6
21.08.2019	12:26	33,7	30,8	29,6	32,6	29,8	28,6	33,1	30,1	29,1	23,6
21.08.2019	12:27	33,7	30,8	29,6	32,7	29,8	28,6	33,1	30,1	29,1	23,6
21.08.2019	12:27	33,7	30,8	29,6	32,7	29,7	28,5	33,2	30,1	29,1	23,6
21.08.2019	12:28	33,7	30,8	29,6	32,8	29,8	28,5	33,2	30	29	23,6
21.08.2019	12:29	33,8	30,8	29,6	32,8	29,8	28,5	33,3	30	29	23,6
21.08.2019	12:29	33,8	30,8	29,6	32,9	29,8	28,5	33,2	30,1	29,1	23,7
21.08.2019	12:30	33,8	30,8	29,5	32,9	29,7	28,5	33,3	30	29,1	23,7
21.08.2019	12:30	33,8	30,8	29,6	33	29,7	28,5	33,4	30,1	29,1	23,7
21.08.2019	12:31	33,7	30,7	29,5	33	29,7	28,4	33,4	30	29,1	23,7
21.08.2019	12:32	33,9	30,9	29,6	33,2	29,8	28,5	33,6	30,1	29,1	23,8
21.08.2019	12:32	33,9	30,8	29,6	33,3	29,8	28,5	33,6	30,1	29,1	23,8
21.08.2019	12:33	33,9	30,8	29,6	33,3	29,7	28,5	33,7	30,1	29,1	23,8
21.08.2019	12:34	33,9	30,8	29,5	33,4	29,6	28,5	33,7	30,1	29,1	23,8
21.08.2019	12:34	33,9	30,8	29,6	33,4	29,8	28,5	33,7	30,1	29,1	23,9
21.08.2019	12:35	33,9	30,8	29,6	33,5	29,8	28,5	33,8	30,1	29,1	23,9
21.08.2019	12:36	33,9	30,7	29,5	33,5	29,7	28,4	33,8	30,1	29,1	23,8
21.08.2019	12:36	34	30,8	29,6	33,6	29,8	28,5	33,8	30,1	29,1	23,9
21.08.2019	12:37	33,9	30,8	29,6	33,6	29,7	28,5	33,9	30,1	29,1	23,8
21.08.2019	12:37	33,9	30,8	29,6	33,7	29,7	28,5	33,9	30,1	29,1	23,9
21.08.2019	12:38	34	30,8	29,6	33,8	29,7	28,5	33,9	30,1	29,1	23,9

Торгов

21.08.2019 12:39	34	30,8	29,5	33,8	29,7	28,5	34	30,1	29,1	23,9
21.08.2019 12:39	34,1	30,8	29,5	33,9	29,7	28,4	34	30,1	29,1	23,9
21.08.2019 12:40	34	30,8	29,6	34	29,7	28,5	34,1	30,1	29,1	23,9
21.08.2019 12:41	34	30,8	29,6	34	29,7	28,5	34,1	30,1	29,1	24
21.08.2019 12:41	34,1	30,8	29,6	34,1	29,7	28,4	34,2	30,1	29,1	24
21.08.2019 12:42	34,1	30,7	29,6	34,2	29,7	28,4	34,2	30,1	29,1	24
21.08.2019 12:42	34,1	30,7	29,6	34,3	29,7	28,4	34,3	30,1	29,1	24
21.08.2019 12:43	34,1	30,8	29,5	34,3	29,7	28,4	34,3	30	29	23,9
21.08.2019 12:44	34,2	30,8	29,6	34,4	29,8	28,5	34,4	30,1	29,1	24,1
21.08.2019 12:44	34,2	30,8	29,6	34,5	29,7	28,5	34,5	30,1	29,1	24
21.08.2019 12:45	34,2	30,8	29,5	34,5	29,7	28,5	34,5	30,1	29,1	24
21.08.2019 12:46	34,2	30,8	29,6	34,6	29,7	28,4	34,6	30,1	29,1	24
21.08.2019 12:46	34,2	30,8	29,6	34,7	29,7	28,5	34,6	30,1	29	24
21.08.2019 12:47	34,3	30,8	29,6	34,8	29,7	28,5	34,7	30,1	29,2	24
21.08.2019 12:47	34,3	30,8	29,6	34,8	29,7	28,4	34,7	30,1	29,1	24,1
21.08.2019 12:48	34,4	30,7	29,5	34,9	29,7	28,4	34,7	30,1	29,1	24,1
21.08.2019 12:49	34,5	30,8	29,6	35	29,7	28,5	34,9	30,1	29,1	24,1
21.08.2019 12:49	34,4	30,8	29,6	35,1	29,8	28,5	34,9	30,1	29,2	24,1
21.08.2019 12:50	34,4	30,8	29,6	35,2	29,7	28,4	35	30,1	29,2	24,1
21.08.2019 12:51	34,5	30,8	29,6	35,2	29,7	28,5	35,1	30,1	29,1	24,1
21.08.2019 12:51	34,5	30,8	29,6	35,4	29,7	28,5	35,2	30,1	29,1	24,2
21.08.2019 12:52	34,5	30,7	29,6	35,4	29,7	28,5	35,2	30,1	29,1	24,2
21.08.2019 12:52	34,5	30,8	29,6	35,4	29,7	28,5	35,2	30,1	29,1	24,2
21.08.2019 12:53	34,6	30,8	29,6	35,5	29,7	28,4	35,3	30,1	29,1	24,2
21.08.2019 12:54	34,6	30,8	29,6	35,6	29,7	28,5	35,4	30,1	29,2	24,2
21.08.2019 12:54	34,7	30,8	29,6	35,7	29,7	28,4	35,4	30,1	29,1	24,1
21.08.2019 12:55	34,7	30,8	29,6	35,8	29,7	28,4	35,4	30	29,1	24,1

Торгов

21.08.2019 12:56	34,8	30,8	29,6	36	29,7	28,5	35,6	30,2	29,1	24,2
21.08.2019 12:56	34,9	30,7	29,6	36	29,7	28,5	35,7	30,1	29,1	24,2
21.08.2019 12:57	34,9	30,8	29,6	36,2	29,7	28,5	35,7	30,1	29,2	24,2
21.08.2019 12:57	34,9	30,8	29,6	36,3	29,7	28,5	35,8	30,2	29,1	24,1
21.08.2019 12:58	35	30,8	29,6	36,4	29,7	28,5	35,9	30,2	29,1	24,2
21.08.2019 12:59	35	30,8	29,6	36,5	29,7	28,4	36	30,1	29,1	24,2
21.08.2019 12:59	35	30,7	29,6	36,6	29,7	28,4	36,1	30,1	29,2	24,2
21.08.2019 13:00	35,1	30,8	29,6	36,7	29,7	28,4	36,2	30,1	29,1	24,2
21.08.2019 13:01	35,2	30,8	29,6	36,8	29,7	28,4	36,3	30,2	29,1	24,2
21.08.2019 13:01	35,3	30,7	29,6	37	29,7	28,4	36,4	30,2	29,2	24,3
21.08.2019 13:02	35,3	30,8	29,6	37,1	29,7	28,5	36,5	30,2	29,1	24,2
21.08.2019 13:02	35,4	30,8	29,6	37,2	29,7	28,5	36,6	30,2	29,2	24,3
21.08.2019 13:03	35,5	30,8	29,6	37,3	29,7	28,4	36,7	30,2	29,2	24,3
21.08.2019 13:04	35,5	30,8	29,6	37,4	29,7	28,4	36,7	30,1	29,1	24,2
21.08.2019 13:04	35,5	30,8	29,5	37,5	29,7	28,4	36,8	30,1	29,1	24,3
21.08.2019 13:05	35,6	30,8	29,6	37,7	29,7	28,4	37	30,1	29,2	24,3
21.08.2019 13:06	35,6	30,7	29,6	37,7	29,7	28,4	37	30,1	29,1	24,2
21.08.2019 13:06	35,8	30,8	29,6	37,9	29,7	28,4	37,2	30,2	29,1	24,3
21.08.2019 13:07	35,7	30,7	29,5	38,1	29,7	28,4	37,3	30,1	29,1	24,3
21.08.2019 13:07	35,9	30,7	29,6	38,2	29,7	28,4	37,4	30,2	29,2	24,3
21.08.2019 13:08	35,9	30,8	29,5	38,3	29,7	28,4	37,5	30,1	29,2	24,4
21.08.2019 13:09	36	30,8	29,6	38,3	29,7	28,4	37,6	30,2	29,2	24,4
21.08.2019 13:09	36,1	30,8	29,6	38,5	29,8	28,4	37,7	30,2	29,2	24,4
21.08.2019 13:10	36,1	30,8	29,6	38,6	29,7	28,4	37,7	30,2	29,2	24,4
21.08.2019 13:11	36,2	30,8	29,6	38,8	29,7	28,5	37,8	30,2	29,2	24,4
21.08.2019 13:11	36,2	30,8	29,6	38,9	29,7	28,4	37,9	30,2	29,2	24,4
21.08.2019 13:12	36,3	30,8	29,5	38,9	29,7	28,4	38	30,1	29,2	24,4

Сейдид

21.08.2019 13:13	36,4	30,8	29,6	39,1	29,8	28,5	38,2	30,2	29,2	24,4
21.08.2019 13:13	36,3	30,7	29,6	39,1	29,7	28,4	38,2	30,2	29,1	24,4
21.08.2019 13:14	36,5	30,8	29,6	39,4	29,8	28,5	38,3	30,2	29,2	24,4
21.08.2019 13:14	36,5	30,8	29,6	39,5	29,8	28,4	38,3	30,2	29,1	24,4
21.08.2019 13:15	36,7	30,9	29,6	39,6	29,8	28,5	38,5	30,2	29,1	24,5
21.08.2019 13:16	36,6	30,8	29,6	39,8	29,7	28,4	38,6	30,2	29,2	24,4
21.08.2019 13:16	36,7	30,8	29,6	39,9	29,7	28,5	38,7	30,2	29,2	24,5
21.08.2019 13:17	36,8	30,8	29,6	40	29,8	28,5	38,8	30,2	29,1	24,5
21.08.2019 13:18	36,9	30,8	29,6	40,2	29,8	28,5	38,9	30,2	29,1	24,5
21.08.2019 13:18	37,1	30,8	29,6	40,3	29,8	28,4	39,1	30,2	29,1	24,4
21.08.2019 13:19	37,1	30,8	29,6	40,5	29,8	28,4	39,1	30,2	29,2	24,5
21.08.2019 13:19	37,2	30,8	29,6	40,6	29,8	28,4	39,3	30,2	29,2	24,5
21.08.2019 13:20	37,1	30,8	29,5	40,7	29,8	28,4	39,3	30,2	29,1	24,5
21.08.2019 13:21	37,3	30,8	29,6	40,8	29,8	28,5	39,5	30,3	29,2	24,5
21.08.2019 13:21	37,4	30,9	29,6	40,9	29,9	28,5	39,7	30,3	29,2	24,6
21.08.2019 13:22	37,5	30,8	29,6	41	29,8	28,5	39,7	30,2	29,2	24,6
21.08.2019 13:23	37,7	30,8	29,6	41,1	29,8	28,4	39,9	30,2	29,2	24,5
21.08.2019 13:23	37,8	30,8	29,6	41,2	29,8	28,5	40	30,2	29,2	24,6
21.08.2019 13:24	37,9	30,8	29,6	41,4	29,9	28,5	40,2	30,3	29,2	24,6
21.08.2019 13:24	38,1	30,8	29,6	41,6	29,8	28,5	40,3	30,2	29,2	24,6
21.08.2019 13:25	38	30,8	29,5	41,7	29,8	28,5	40,4	30,3	29,2	24,6
21.08.2019 13:26	38,2	30,8	29,6	41,8	29,8	28,4	40,5	30,3	29,2	24,6
21.08.2019 13:26	38,3	30,8	29,6	41,8	29,9	28,5	40,6	30,3	29,2	24,7
21.08.2019 13:27	38,3	30,8	29,6	42	29,9	28,5	40,8	30,3	29,2	24,7
21.08.2019 13:28	38,5	30,8	29,6	42	29,9	28,5	40,8	30,3	29,2	24,6
21.08.2019 13:28	38,6	30,8	29,6	42,3	29,9	28,5	41,1	30,3	29,2	24,7
21.08.2019 13:29	38,7	30,8	29,6	42,3	29,8	28,4	41,1	30,2	29,2	24,6

Средств

21.08.2019 13:29	38,9	30,8	29,6	42,6	29,8	28,4	41,3	30,3	29,2	24,7
21.08.2019 13:30	38,9	30,8	29,6	42,7	29,9	28,4	41,4	30,4	29,3	24,7
21.08.2019 13:31	39	30,8	29,6	42,9	29,9	28,5	41,6	30,4	29,3	24,7
21.08.2019 13:31	39,2	30,9	29,6	42,9	29,9	28,5	41,7	30,4	29,2	24,8
21.08.2019 13:32	39,2	30,8	29,6	43	29,9	28,4	41,8	30,3	29,2	24,7
21.08.2019 13:33	39,3	30,8	29,5	43,2	29,8	28,5	42	30,4	29,3	24,8
21.08.2019 13:33	39,4	30,8	29,6	43,3	29,9	28,4	42,1	30,3	29,2	24,8
21.08.2019 13:34	39,6	30,8	29,6	43,5	29,9	28,6	42,4	30,5	29,4	24,9
21.08.2019 13:34	39,5	30,8	29,5	43,5	29,9	28,4	42,4	30,4	29,2	24,8
21.08.2019 13:35	39,7	30,8	29,6	43,8	29,9	28,5	42,5	30,4	29,3	24,9
21.08.2019 13:36	39,8	30,8	29,6	43,9	29,9	28,5	42,6	30,5	29,3	24,9
21.08.2019 13:36	40	30,8	29,6	44	30	28,5	42,8	30,4	29,3	24,9
21.08.2019 13:37	40,1	30,9	29,6	44,2	29,9	28,5	42,9	30,4	29,3	24,9
21.08.2019 13:38	40,3	30,8	29,6	44,4	30	28,5	43	30,4	29,3	25
21.08.2019 13:38	40,4	30,9	29,6	44,6	30	28,5	43,2	30,4	29,3	25
21.08.2019 13:39	40,5	30,9	29,6	44,8	30	28,5	43,3	30,5	29,3	25
21.08.2019 13:39	40,5	30,9	29,6	45	30	28,6	43,4	30,5	29,4	25,1
21.08.2019 13:40	40,6	30,9	29,6	45,2	30	28,5	43,6	30,5	29,4	25,1
21.08.2019 13:41	40,5	30,9	29,6	45,2	30	28,5	43,7	30,5	29,3	25,1
21.08.2019 13:41	40,8	30,9	29,6	45,4	30	28,5	43,8	30,4	29,3	25
21.08.2019 13:42	41,1	30,9	29,7	45,5	30,1	28,6	44	30,6	29,4	25,1
21.08.2019 13:43	41,1	30,9	29,6	45,6	30	28,5	44	30,5	29,3	25
21.08.2019 13:43	41,2	30,9	29,6	45,8	30	28,5	44,2	30,5	29,3	25,1
21.08.2019 13:44	41,1	30,8	29,6	46	30,1	28,6	44,4	30,5	29,4	25,1
21.08.2019 13:44	41,3	30,9	29,6	46,2	30,1	28,6	44,5	30,6	29,4	25,1
21.08.2019 13:45	41,5	30,9	29,6	46,2	30,1	28,6	44,7	30,5	29,4	25,1
21.08.2019 13:46	41,4	30,9	29,7	46,5	30,1	28,6	44,9	30,6	29,4	25,1

Tajmal

21.08.2019 13:46	41,5	30,9	29,7	46,6	30,1	28,6	45	30,6	29,4	25,1
21.08.2019 13:47	41,6	30,9	29,6	46,8	30,2	28,5	45	30,5	29,4	25,1
21.08.2019 13:48	41,8	30,9	29,6	46,9	30,1	28,6	45,2	30,6	29,4	25,1
21.08.2019 13:48	41,8	31	29,6	47	30,2	28,6	45,3	30,6	29,4	25,1
21.08.2019 13:49	41,7	30,9	29,6	46,9	30,1	28,6	45,3	30,5	29,4	25,1
21.08.2019 13:49	42	31	29,7	47,2	30,2	28,6	45,5	30,5	29,4	25,1
21.08.2019 13:50	42	30,9	29,6	47,3	30,2	28,6	45,7	30,5	29,4	25
21.08.2019 13:51	42,3	31	29,6	47,4	30,2	28,6	45,9	30,5	29,3	25
21.08.2019 13:51	42,4	31	29,7	47,6	30,2	28,6	46,1	30,6	29,4	25
21.08.2019 13:52	42,6	31	29,7	47,7	30,2	28,6	46,3	30,6	29,4	25,1
21.08.2019 13:53	42,8	31	29,7	47,9	30,3	28,6	46,5	30,6	29,4	25,1
21.08.2019 13:53	42,8	31	29,7	48	30,3	28,6	46,6	30,7	29,4	25,1
21.08.2019 13:54	43	31	29,7	48	30,3	28,6	46,8	30,6	29,4	25,1
21.08.2019 13:54	43,2	31	29,7	48,3	30,4	28,7	47	30,7	29,5	25,2
21.08.2019 13:55	43,3	31	29,7	48,4	30,4	28,7	47,2	30,7	29,4	25,2
21.08.2019 13:56	43,5	31	29,7	48,5	30,4	28,6	47,4	30,7	29,5	25,2
21.08.2019 13:56	43,6	31	29,7	48,6	30,4	28,6	47,5	30,7	29,4	25,2
21.08.2019 13:57	43,5	31,1	29,7	48,7	30,4	28,7	47,7	30,7	29,5	25,2
21.08.2019 13:58	43,7	31	29,7	48,8	30,4	28,7	47,8	30,7	29,4	25,2
21.08.2019 13:58	43,7	31,1	29,7	49	30,4	28,7	48,1	30,8	29,5	25,3
21.08.2019 13:59	44	31,1	29,7	49,1	30,5	28,7	48,2	30,7	29,5	25,3
21.08.2019 13:59	44,3	31,2	29,8	49,4	30,6	28,7	48,6	30,8	29,6	25,4
21.08.2019 14:00	44,2	31,1	29,7	49,5	30,5	28,7	48,7	30,8	29,5	25,4
21.08.2019 14:01	44,5	31,1	29,7	49,7	30,6	28,7	48,8	30,8	29,5	25,4
21.08.2019 14:01	44,6	31,1	29,7	49,8	30,6	28,7	49	30,8	29,5	25,4
21.08.2019 14:02	44,7	31,1	29,7	50	30,6	28,7	49,2	30,8	29,5	25,4
21.08.2019 14:03	44,9	31,2	29,7	50,1	30,6	28,7	49,5	30,8	29,6	25,5

Суров

21.08.2019 14:03	44,9	31,2	29,7	50,2	30,6	28,8	49,6	30,9	29,5	25,6
21.08.2019 14:04	45,1	31,2	29,7	50,4	30,7	28,8	49,9	30,8	29,5	25,5
21.08.2019 14:05	45,2	31,2	29,8	50,6	30,8	28,8	50,2	30,9	29,6	25,7
21.08.2019 14:05	45,5	31,2	29,8	50,9	30,7	28,8	50,4	30,9	29,6	25,6
21.08.2019 14:06	45,4	31,1	29,8	51	30,7	28,7	50,5	30,9	29,6	25,6
21.08.2019 14:06	45,6	31,2	29,8	51,2	30,8	28,8	50,7	30,9	29,5	25,6
21.08.2019 14:07	45,7	31,1	29,8	51,3	30,7	28,8	50,9	30,9	29,6	25,6
21.08.2019 14:08	45,9	31,2	29,8	51,4	30,8	28,8	51,1	30,9	29,6	25,7
21.08.2019 14:08	46,1	31,2	29,8	51,5	30,8	28,8	51,3	30,9	29,6	25,7
21.08.2019 14:09	46	31,2	29,8	51,8	30,8	28,8	51,4	31	29,6	25,7
21.08.2019 14:10	46,1	31,3	29,8	51,9	30,8	28,9	51,6	31	29,7	25,7
21.08.2019 14:10	46	31,3	29,7	51,9	30,9	28,9	51,7	31	29,7	25,8
21.08.2019 14:11	46,1	31,4	29,9	52,3	30,9	29	51,9	31	29,7	25,8
21.08.2019 14:11	46,1	31,3	29,8	52,2	30,9	29	51,9	31	29,7	25,9
21.08.2019 14:12	46,2	31,3	29,8	52,1	30,9	29	51,9	31	29,7	25,8
21.08.2019 14:13	46,5	31,3	29,9	52,4	31	29	52,2	31,1	29,7	25,8
21.08.2019 14:13	46,6	31,4	29,8	52,6	31	29	52,5	31,1	29,7	25,7
21.08.2019 14:14	46,9	31,4	29,9	53	31	29	52,8	31,1	29,6	25,7
21.08.2019 14:15	46,8	31,4	29,8	53,1	31,1	29	53,1	31	29,7	25,6
21.08.2019 14:15	47	31,4	29,9	53,1	31,1	29	53,1	31,1	29,7	25,7
21.08.2019 14:16	47,1	31,4	29,9	53,3	31,2	29,1	53,2	31,1	29,7	25,7
21.08.2019 14:16	47,4	31,5	29,9	53,5	31,1	29,1	53,5	31,2	29,8	25,7
21.08.2019 14:17	47,4	31,5	29,9	53,6	31,2	29,1	53,7	31,2	29,7	25,7
21.08.2019 14:18	47,6	31,4	29,9	53,7	31,2	29	53,8	31,2	29,7	25,6
21.08.2019 14:18	47,6	31,4	29,9	54,1	31,2	29	54	31,2	29,7	25,7
21.08.2019 14:19	47,8	31,4	29,9	54	31,2	29,1	54,2	31,2	29,8	25,7
21.08.2019 14:20	48	31,5	29,8	54,2	31,2	29,1	54,4	31,2	29,8	25,7

Суров

21.08.2019 14:20	48,2	31,5	29,9	54,3	31,3	29,1	54,7	31,2	29,8	25,7
21.08.2019 14:21	48,3	31,5	29,9	54,4	31,3	29,1	54,9	31,3	29,8	25,8
21.08.2019 14:21	48,4	31,5	29,9	54,7	31,3	29,1	55	31,3	29,8	25,8
21.08.2019 14:22	48,7	31,5	29,9	54,8	31,3	29,1	55,2	31,2	29,8	25,8
21.08.2019 14:23	48,7	31,6	30	55,2	31,4	29,2	55,5	31,4	29,9	25,9
21.08.2019 14:23	48,9	31,6	30	55,3	31,4	29,1	55,6	31,4	29,9	25,9
21.08.2019 14:24	49	31,6	30	55,3	31,4	29,1	55,8	31,4	29,9	25,9
21.08.2019 14:25	49,1	31,6	30	55,6	31,4	29,2	56	31,4	29,9	25,9
21.08.2019 14:25	49,3	31,6	30	55,7	31,5	29,2	56,2	31,5	29,9	25,9
21.08.2019 14:26	49,5	31,7	30	55,9	31,5	29,2	56,4	31,5	29,9	25,9
21.08.2019 14:26	49,7	31,7	30,1	56	31,6	29,2	56,6	31,5	30	25,9
21.08.2019 14:27	49,6	31,7	30	56,1	31,5	29,2	56,7	31,5	29,9	26
21.08.2019 14:28	49,8	31,7	30	56,2	31,6	29,3	56,9	31,6	30	26
21.08.2019 14:28	49,9	31,7	30	56,2	31,6	29,2	57,1	31,6	30	26
21.08.2019 14:29	49,9	31,7	30	56,3	31,7	29,2	57,3	31,6	30	26
21.08.2019 14:30	49,9	31,7	30	56,6	31,7	29,3	57,5	31,6	30	26
21.08.2019 14:30	50,3	31,8	30,1	56,7	31,7	29,3	57,7	31,7	30,1	26,1
21.08.2019 14:31	50,4	31,8	30,1	57	31,7	29,3	57,8	31,7	30	26,1
21.08.2019 14:31	50,5	31,8	30,1	57,2	31,8	29,3	57,9	31,7	30	26
21.08.2019 14:32	50,8	31,8	30,1	57,5	31,8	29,4	58,2	31,7	30,1	26
21.08.2019 14:33	50,9	31,8	30	57,6	31,8	29,4	58,4	31,8	30,1	26,1
21.08.2019 14:33	51,3	31,9	30,1	57,9	31,9	29,3	58,7	31,8	30,1	26,1
21.08.2019 14:34	51,3	31,9	30,1	58,1	31,9	29,3	58,9	31,8	30,1	26,2
21.08.2019 14:35	51,3	31,9	30,1	58,2	31,9	29,4	59,1	31,8	30,1	26,2
21.08.2019 14:35	51,4	31,9	30,1	58,4	32	29,4	59,2	31,9	30,1	26,2
21.08.2019 14:36	51,7	31,9	30,1	58,5	31,9	29,4	59,5	31,9	30,2	26,2
21.08.2019 14:36	51,7	32	30,2	58,7	32	29,5	59,7	31,9	30,2	26,3

Handwritten signature

21.08.2019 14:37	51,8	31,9	30,1	58,8	32,1	29,4	59,8	31,9	30,2	26,3
21.08.2019 14:38	52,1	32	30,2	58,9	32,2	29,5	60,1	32,1	30,3	26,4
21.08.2019 14:38	51,9	32	30,1	58,9	32,1	29,5	60,2	32	30,2	26,4
21.08.2019 14:39	52,5	32	30,3	59,3	32,2	29,5	60,4	32	30,3	26,4
21.08.2019 14:40	52,4	32,1	30,2	59,4	32,2	29,5	60,5	32	30,2	26,4
21.08.2019 14:40	52,4	32	30,2	59,6	32,2	29,5	60,7	32	30,2	26,4
21.08.2019 14:41	52,7	32,1	30,2	59,8	32,3	29,6	60,9	32,1	30,3	26,5
21.08.2019 14:41	52,8	32,1	30,3	60,1	32,4	29,6	61,1	32,2	30,4	26,6
21.08.2019 14:42	53,1	32,1	30,3	60,2	32,4	29,6	61,3	32,1	30,3	26,5
21.08.2019 14:43	53	32,2	30,3	60,6	32,4	29,7	61,5	32,2	30,4	26,5
21.08.2019 14:43	53,1	32,3	30,3	60,7	32,5	29,7	61,6	32,2	30,4	26,5
21.08.2019 14:44	53,5	32,2	30,3	60,7	32,5	29,7	61,9	32,3	30,4	26,5
21.08.2019 14:45	53,5	32,3	30,3	60,9	32,5	29,6	62	32,2	30,4	26,4
21.08.2019 14:45	53,3	32,2	30,3	61,1	32,5	29,7	62,1	32,3	30,4	26,4
21.08.2019 14:46	53,7	32,2	30,3	61	32,6	29,7	62,2	32,2	30,3	26,4
21.08.2019 14:46	54,1	32,3	30,4	61,4	32,7	29,7	62,6	32,3	30,5	26,5
21.08.2019 14:47	53,9	32,3	30,4	61,4	32,7	29,8	62,9	32,3	30,5	26,5
21.08.2019 14:48	54	32,4	30,4	61,5	32,7	29,8	63	32,4	30,5	26,4
21.08.2019 14:48	54,1	32,4	30,4	61,7	32,7	29,8	63,2	32,4	30,5	26,5
21.08.2019 14:49	54,3	32,4	30,4	62	32,8	29,8	63,4	32,4	30,5	26,5
21.08.2019 14:50	54,6	32,6	30,5	62,1	32,9	29,9	63,7	32,6	30,6	26,5
21.08.2019 14:50	54,6	32,5	30,5	62,4	32,9	29,9	63,7	32,5	30,6	26,6
21.08.2019 14:51	54,8	32,5	30,5	62,4	33	29,9	64	32,6	30,6	26,6
21.08.2019 14:51	54,9	32,5	30,5	62,5	33	29,9	64,2	32,6	30,6	26,5
21.08.2019 14:52	55	32,6	30,5	62,7	33	29,9	64,4	32,6	30,6	26,5
21.08.2019 14:53	55	32,6	30,5	62,9	33,1	30	64,7	32,6	30,6	26,5
21.08.2019 14:53	55,3	32,6	30,5	63	33,1	30	64,8	32,7	30,6	26,4

Jayant

21.08.2019 14:54	55,6	32,6	30,6	63,2	33,1	30	65	32,7	30,6	26,5
21.08.2019 14:55	55,6	32,7	30,5	63,2	33,2	30	65,1	32,7	30,6	26,5
21.08.2019 14:55	55,8	32,7	30,6	63,6	33,2	30,1	65,4	32,8	30,7	26,6
21.08.2019 14:56	55,9	32,7	30,6	63,9	33,3	30	65,6	32,8	30,7	26,6
21.08.2019 14:57	55,9	32,7	30,6	63,9	33,3	30,1	65,8	32,8	30,7	26,6
21.08.2019 14:57	56,3	32,8	30,6	64,2	33,4	30,1	65,9	32,8	30,7	26,5
21.08.2019 14:58	56,5	32,9	30,6	64,4	33,4	30,2	66,3	32,9	30,8	26,7
21.08.2019 14:58	56,5	32,9	30,7	64,6	33,5	30,2	66,4	32,9	30,8	26,7
21.08.2019 14:59	56,7	32,9	30,7	64,8	33,5	30,2	66,6	32,9	30,8	26,7
21.08.2019 15:00	56,6	32,9	30,7	64,9	33,5	30,2	66,8	33	30,9	26,7
21.08.2019 15:00	56,9	33	30,7	65	33,7	30,3	67	33,1	30,9	26,7
21.08.2019 15:01	56,9	33	30,7	65,1	33,7	30,3	67,1	33,1	30,9	26,7
21.08.2019 15:02	57,1	33,1	30,8	65,2	33,8	30,4	67,4	33,2	31	26,8
21.08.2019 15:02	57,2	33,1	30,8	65,4	33,7	30,3	67,7	33,2	31	26,8
21.08.2019 15:03	57,5	33,2	30,8	65,7	33,9	30,4	67,9	33,3	31,1	26,8
21.08.2019 15:03	57,3	33,2	30,8	65,7	33,8	30,4	68,1	33,3	31	26,8
21.08.2019 15:04	57,5	33,2	30,8	65,9	33,8	30,4	68,2	33,3	31	26,8
21.08.2019 15:05	57,6	33,2	30,8	66,2	33,9	30,4	68,4	33,3	31	26,6
21.08.2019 15:05	58	33,3	30,9	66,4	34	30,6	68,7	33,4	31,2	26,8
21.08.2019 15:06	58	33,3	30,8	66,5	34	30,5	68,9	33,4	31,1	26,8
21.08.2019 15:07	58,3	33,3	30,9	66,6	34,1	30,5	69,1	33,4	31,1	26,8
21.08.2019 15:07	58,4	33,4	30,9	66,8	34	30,5	69,2	33,5	31,1	26,7
21.08.2019 15:08	58,3	33,4	30,9	67	34,2	30,6	69,5	33,5	31,2	26,8
21.08.2019 15:08	58,5	33,5	30,9	67,4	34,2	30,6	69,7	33,5	31,2	26,7
21.08.2019 15:09	58,6	33,5	30,9	67,4	34,2	30,6	69,9	33,6	31,2	26,7
21.08.2019 15:10	58,8	33,5	31	67,6	34,3	30,6	70	33,6	31,1	26,7
21.08.2019 15:10	59,2	33,5	31	67,9	34,4	30,7	70,3	33,6	31,3	26,7

Сепарат

21.08.2019 15:11	59,3	33,6	31	68,1	34,4	30,7	70,5	33,7	31,2	26,7
21.08.2019 15:12	59,6	33,7	31,1	68,2	34,5	30,8	70,9	33,7	31,3	26,8
21.08.2019 15:12	59,6	33,7	31,1	68,5	34,6	30,8	71	33,8	31,3	26,8
21.08.2019 15:13	59,7	33,7	31	68,5	34,6	30,8	71,1	33,8	31,4	26,8
21.08.2019 15:13	59,7	33,7	31,1	68,7	34,6	30,8	71,3	33,8	31,4	26,8
21.08.2019 15:14	60,1	33,8	31,1	68,9	34,7	30,9	71,6	33,9	31,4	26,8
21.08.2019 15:15	60,1	33,8	31,1	69,1	34,7	30,9	71,8	33,9	31,4	26,7
21.08.2019 15:15	60,3	33,8	31	69,1	34,7	30,8	72	33,8	31,4	26,7
21.08.2019 15:16	60,5	33,9	31,2	69,3	34,7	30,8	72,1	33,9	31,4	26,8
21.08.2019 15:17	60,4	33,9	31,1	69,6	34,8	30,9	72,2	34	31,5	26,8
21.08.2019 15:17	60,6	34	31,2	69,7	34,9	31	72,4	34,1	31,5	26,9
21.08.2019 15:18	60,6	34,1	31,2	70,1	35	31	72,8	34,2	31,6	26,9
21.08.2019 15:18	60,8	34,1	31,2	69,9	35,1	31	72,9	34,1	31,6	27
21.08.2019 15:19	60,9	34,1	31,3	70,3	35,1	31,1	73,1	34,2	31,6	27
21.08.2019 15:20	61,1	34,2	31,3	70,4	35,1	31,1	73,2	34,2	31,6	27
21.08.2019 15:20	61,1	34,3	31,3	70,6	35,2	31,1	73,4	34,3	31,7	27,1
21.08.2019 15:21	61,5	34,3	31,3	70,9	35,2	31,2	73,6	34,3	31,6	27
21.08.2019 15:22	61,4	34,3	31,3	70,9	35,3	31,2	73,9	34,4	31,7	27,1
21.08.2019 15:22	61,6	34,3	31,4	71,1	35,4	31,2	74,1	34,3	31,7	27,1
21.08.2019 15:23	61,9	34,4	31,4	71,2	35,5	31,3	74,3	34,5	31,8	27,2
21.08.2019 15:24	62	34,4	31,4	71,5	35,5	31,3	74,4	34,5	31,8	27,2
21.08.2019 15:24	62,3	34,5	31,4	71,7	35,5	31,3	74,7	34,5	31,8	27,2
21.08.2019 15:25	62,3	34,5	31,5	71,9	35,6	31,4	74,8	34,5	31,8	27,2
21.08.2019 15:25	62,3	34,5	31,5	71,8	35,6	31,4	74,9	34,6	31,8	27,1
21.08.2019 15:26	62,6	34,6	31,5	72,3	35,7	31,5	75,3	34,6	31,8	27,2
21.08.2019 15:27	62,6	34,6	31,5	72,5	35,7	31,5	75,8	34,6	31,9	27,2
21.08.2019 15:27	62,8	34,7	31,5	72,5	35,7	31,5	76	34,6	31,8	27,2

[Handwritten signature]

21.08.2019 15:28	63	34,7	31,6	72,8	35,8	31,5	76,6	34,6	31,9	27,3
21.08.2019 15:29	63	34,8	31,7	72,9	35,9	31,6	77,1	34,7	31,9	27,3
21.08.2019 15:29	63,3	34,7	31,6	73,2	35,9	31,5	77,1	34,6	31,9	27,2
21.08.2019 15:30	63,2	34,8	31,7	73,3	36	31,7	77,4	34,8	32	27,3
21.08.2019 15:30	63,4	34,9	31,7	73,8	36,1	31,8	77,7	34,8	32	27,3
21.08.2019 15:31	63,8	34,9	31,7	73,7	36,2	31,8	77,8	34,9	32,1	27,3
21.08.2019 15:32	63,9	35,1	31,8	73,8	36,3	31,8	78	34,9	32,1	27,4
21.08.2019 15:32	64,1	35	31,8	74,1	36,3	31,9	78,1	35	32,1	27,4
21.08.2019 15:33	64,2	35,1	31,9	74,2	36,4	31,9	78,4	35,1	32,2	27,4
21.08.2019 15:34	64,2	35,1	31,8	74,4	36,5	31,9	78,5	35,1	32,2	27,4
21.08.2019 15:34	64,5	35,2	31,9	74,5	36,5	31,9	78,7	35,1	32,2	27,4
21.08.2019 15:35	64,7	35,2	31,9	74,7	36,6	31,9	78,8	35,2	32,3	27,5
21.08.2019 15:35	64,8	35,3	31,9	74,9	36,7	32,1	79,1	35,3	32,3	27,5
21.08.2019 15:36	64,9	35,3	31,9	75,1	36,6	32	79,1	35,3	32,3	27,6
21.08.2019 15:37	65,3	35,4	32,1	75,4	36,8	32,1	79,4	35,4	32,4	27,7
21.08.2019 15:37	65,3	35,4	32,1	75,6	36,8	32,2	79,5	35,5	32,5	27,7
21.08.2019 15:38	65,5	35,5	32,1	75,7	36,9	32,2	79,7	35,5	32,4	27,7
21.08.2019 15:39	65,4	35,5	32,1	75,7	37	32,2	79,9	35,5	32,5	27,8
21.08.2019 15:39	65,7	35,5	32,1	75,9	37	32,2	80,2	35,6	32,6	27,8
21.08.2019 15:40	65,8	35,6	32,2	76,3	37,1	32,4	80,2	35,6	32,6	27,9
21.08.2019 15:40	65,8	35,6	32,2	76,5	37,2	32,4	80,4	35,7	32,6	27,9
21.08.2019 15:41	66,2	35,8	32,3	76,5	37,4	32,5	80,6	35,8	32,7	28
21.08.2019 15:42	66,1	35,7	32,3	76,6	37,3	32,4	80,8	35,8	32,7	27,9
21.08.2019 15:42	66,5	35,8	32,3	76,9	37,4	32,5	80,9	35,9	32,7	28
21.08.2019 15:43	66,5	35,8	32,3	77,2	37,4	32,6	81,2	35,9	32,8	28
21.08.2019 15:44	66,7	35,9	32,4	77,1	37,6	32,6	81,3	36	32,8	28
21.08.2019 15:44	66,7	36	32,4	77,2	37,6	32,6	81,4	36	32,8	28

Сейран

21.08.2019 16:53	79,1	43,2	37,3	99,2	46,8	39,2	96,7	43,5	37,9	29,2
21.08.2019 16:53	79,2	43,3	37,4	99,6	46,9	39,3	97,6	43,2	38	29,2
21.08.2019 16:54	79,4	43,4	37,4	100,3	46,7	39,4	98	43,3	38	29,2
21.08.2019 16:54	79,3	43,6	37,5	100,3	46,7	39,5	98	43,4	38,1	29,2
21.08.2019 16:55	79,4	43,5	37,6	100,5	46,8	39,5	98,1	43,4	38,1	29,4
21.08.2019 16:56	79,4	43,6	37,6	100,6	46,9	39,5	98,3	43,4	38,1	29,4
21.08.2019 16:56	79,6	43,7	37,7	100,7	47	39,7	98,3	43,5	38,2	29,4
21.08.2019 16:57	79,7	43,8	37,7	100,8	47,1	39,7	98,4	43,6	38,2	29,4
21.08.2019 16:58	79,9	43,8	37,8	100,8	47,2	39,9	98,7	43,7	38,3	29,4
21.08.2019 16:58	80,2	44	37,9	100,8	47,3	39,9	98,9	43,8	38,4	29,5
21.08.2019 16:59	80,4	44	37,9	100,7	47,3	39,9	99,1	43,8	38,5	29,5
21.08.2019 16:59	80,3	44,1	38	100,9	47,4	40	99,2	43,9	38,5	29,5
21.08.2019 17:00	80,6	44,2	38	100,9	47,5	40,1	99,3	44	38,5	29,6
21.08.2019 17:01	80,6	44,3	38,1	100,8	47,7	40,2	99,5	44	38,6	29,6
21.08.2019 17:01	80,6	44,3	38,2	100,9	47,7	40,2	99,7	44,1	38,7	29,6
21.08.2019 17:02	80,9	44,4	38,2	101	47,8	40,3	100	44,2	38,7	29,6
21.08.2019 17:03	81	44,5	38,2	101,2	47,9	40,4	100,2	44,3	38,8	29,7
21.08.2019 17:03	81,1	44,5	38,3	101,3	48	40,4	100,2	44,4	38,8	29,7
21.08.2019 17:04	81,2	44,6	38,3	101,4	48,1	40,5	100,4	44,4	38,9	29,7
21.08.2019 17:04	81,4	44,7	38,4	101,3	48,2	40,5	100,6	44,5	39	29,7
21.08.2019 17:05	81,2	44,7	38,5	101,3	48,3	40,6	100,7	44,5	39	29,6
21.08.2019 17:06	81,4	44,8	38,5	101,4	48,4	40,7	100,8	44,6	39	29,8
21.08.2019 17:06	81,5	44,9	38,6	101,4	48,5	40,8	100,9	44,7	39,2	29,7
21.08.2019 17:07	81,6	45	38,6	101,3	48,6	40,9	101	44,7	39,2	29,8
21.08.2019 17:08	81,5	45,1	38,7	101,6	48,7	40,9	101,2	44,8	39,3	29,8
21.08.2019 17:08	82,1	45,1	38,7	101,6	48,7	41	101,3	44,8	39,2	29,7
21.08.2019 17:09	82	45,2	38,8	101,8	48,9	41,1	101,3	44,9	39,3	29,8

Saplan

21.08.2019 17:09	82,3	45,3	38,9	102	49	41,1	101,4	45	39,4	29,8
21.08.2019 17:10	82,4	45,3	38,9	102,2	49	41,2	101,6	45,1	39,5	29,8
21.08.2019 17:11	82,3	45,5	39	102,1	49,1	41,3	101,7	45,1	39,5	29,9
21.08.2019 17:11	82,5	45,5	39	101,9	49,2	41,4	101,7	45,2	39,6	29,8
21.08.2019 17:12	82,5	45,6	39,1	101,9	49,3	41,4	101,8	45,3	39,6	29,9
21.08.2019 17:13	82,9	45,7	39,2	102	49,5	41,5	101,9	45,4	39,7	29,9
21.08.2019 17:13	82,7	45,8	39,2	101,9	49,5	41,5	102,1	45,4	39,7	29,9
21.08.2019 17:14	83	45,9	39,3	102	49,6	41,7	102,4	45,5	39,8	29,9
21.08.2019 17:14	83	45,9	39,3	102,2	49,7	41,7	102,3	45,5	39,9	29,8
21.08.2019 17:15	83,3	46	39,4	102,3	49,8	41,8	102,5	45,5	39,9	29,9
21.08.2019 17:16	83	46,1	39,4	102,4	49,9	41,8	102,6	45,7	40	29,9
21.08.2019 17:16	83,3	46,2	39,5	102,3	49,9	41,9	102,8	45,7	40,1	30
21.08.2019 17:17	83,4	46,3	39,6	102,4	50,1	42	102,9	45,9	40,2	30
21.08.2019 17:18	83,3	46,3	39,6	102,4	50,2	42,1	103,1	45,9	40,2	30,1
21.08.2019 17:18	83,5	46,4	39,7	102,4	50,2	42,1	103,1	45,9	40,2	30
21.08.2019 17:19	83,6	46,5	39,8	102,4	50,3	42,2	103,3	46	40,3	30,1
21.08.2019 17:19	83,7	46,5	39,9	102,3	50,5	42,3	103,6	46,1	40,4	30
21.08.2019 17:20	83,9	46,6	39,9	102,4	50,5	42,4	103,5	46,2	40,5	30,1
21.08.2019 17:21	84	46,8	40	102,7	50,6	42,4	103,4	46,2	40,5	30,1
21.08.2019 17:21	84,1	46,8	39,9	102,7	50,6	42,5	103,4	46,3	40,5	30,1
21.08.2019 17:22	84	46,8	40	102,7	50,8	42,6	103,7	46,4	40,6	30,1
21.08.2019 17:23	84,2	46,9	40,1	102,6	50,9	42,7	103,9	46,4	40,7	30,2
21.08.2019 17:23	84,4	47,1	40,2	102,9	51,1	42,7	104,3	46,6	40,8	30,2
21.08.2019 17:24	84,3	47	40,2	103,2	51,2	42,8	104,4	46,6	40,7	30,1
21.08.2019 17:24	84,3	47,2	40,3	103	51,3	42,8	104,5	46,7	40,8	30,1
21.08.2019 17:25	84,5	47,2	40,3	103	51,4	42,9	104,7	46,8	40,9	30,2
21.08.2019 17:26	84,5	47,4	40,5	103	51,5	43,1	104,8	46,9	41	30,2

Japan

21.08.2019 17:26	84,6	47,5	40,5	103,3	51,5	43,1	105	47,1	41	30,2
21.08.2019 17:27	84,8	47,5	40,5	103,1	51,6	43,1	104,9	47,1	41	30,2
21.08.2019 17:28	84,7	47,6	40,7	103,1	51,8	43,3	105	47,1	41,1	30,2
21.08.2019 17:28	85,1	47,7	40,7	103,2	51,9	43,3	105,2	47,3	41,3	30,3
21.08.2019 17:29	85,1	47,7	40,7	103,3	51,9	43,4	105,1	47,3	41,3	30,3
21.08.2019 17:29	85	47,8	40,8	103,2	52	43,4	105,1	47,3	41,3	30,2
21.08.2019 17:30	85,2	48	40,8	103,6	52,1	43,5	105	47,5	41,4	30,2

Sayed